

# Technické parametry

## Technické údaje

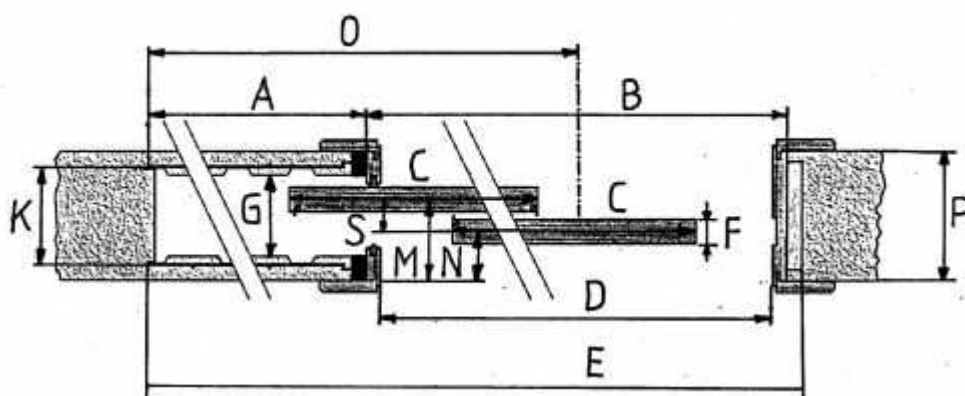
- **Konstrukční materiál** – pozinkovaný plech
- **Kolejnice** – hliníková slitina AlMg3
- **Pojezdy** – tvrzený plast + kolečka s jehlovými ložisky

## Příprava pro instalaci

- Stavební otvor pro pouzdro musí být opatřen stavebním překladem (pouzdro není nosnou konstrukcí)
- Hrubý stavební otvor se připravuje na úroveň dokončené podlahy

## Půdorysné nákresy s technickými parametry stavebního pouzdra

### JAP 730 PARALLEL - teleskopické

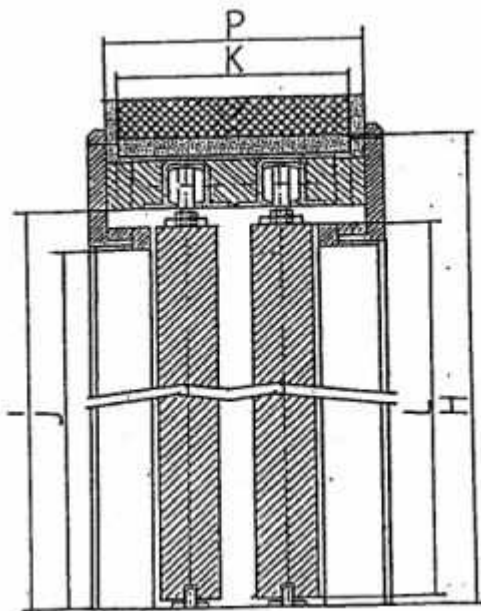


A	B	C*	D	E	F*	G	H	I
655	1310	2x650	1250	1985	≤ 70	153	2070	2020
755	1510	2x750	1450	2285	≤ 70	153	2070	2020
855	1710	2x850	1650	2585	≤ 70	153	2070	2020
955	1910	2x950	1850	2885	≤ 70	153	2070	2020
1055	2110	2x1050	2050	3185	≤ 70	153	2070	2020
1155	2310	2x1150	2250	3485	≤ 70	153	2070	2020
1255	2510	2x1250	2450	3785	≤ 70	153	2070	2020

\* hodnota pro truhláře

J	K	L	M*	N*	O	P	S*
1975	175	1985	135	65	1310	200	70
1975	175	1985	135	65	1510	200	70
1975	175	1985	135	65	1710	200	70
1975	175	1985	135	65	1910	200	70
1975	175	1985	135	65	2110	200	70
1975	175	1985	135	65	2310	200	70
1975	175	1985	135	65	2510	200	70

- A** šířka stavebního pouzdra ( vlastní plechové kapsy )
- B** šířka dveřního průchodu po instalaci do příčky
- C** šířka dveřního křídla
- D** šířka čistého průchodu ( po osazení obložek )
- E** šířka celého systému
- F** maximální tloušťka dveřního křídla
- G** vnitřní rozměr pouzdra
- H** celková výška systému
- I** výška podlaha – kolejnice ( vhodné pro kontrolu osazení na dokončenou podlahu )
- J** čistá podchodná výška po osazení obložek
- K** venkovní tloušťka stavebního pouzdra
- L** standardní výška dveřního křídla
- M** osová vzdálenost kolejnice ( pro dveřní křídlo ) od dokončené příčky
- N** osová vzdálenost kolejnice ( pro dveřní křídlo ) od dokončené příčky
- O** osa dveřního průchodu ) střed ) pro stavbu sádkartonové příčky
- P** minimální tloušťka dokončené příčky
- S** osová vzdálenost ( rozteč ) mezi kolejnicemi



BOKORYS POUZDER PARALLEL